

# artension

voir et aimer l'art d'aujourd'hui

## PÉKIN

La biennale

La méthode  
**COMBAS**

**PANCHOUNETTE**  
Pourquoi  
l'exhumation ?

**CHARLOTTE  
RAMPLING**  
en manga par  
**JACQUES BOSSER**

Dans ce numéro :

Armand AVRIL  
BALTHUS  
Jacques BOSSER  
Marc BRUNIER-MESTAS  
Franck BRUNNER  
A.J. FOSIK  
Alixé FU  
Claude GAZIER  
HUNDERTWASSER  
Kosta KULUNDZIC  
Guillaume LAVIGNE  
Mohamed LEKLETI  
Nazanin POUYANDEH  
ROUGE KWOMA  
Antonio SAINT SILVESTRE  
Gwenaël SALAÜN  
Jérôme ZONDER





ARTISTE

# Nazanin Pouyandeh







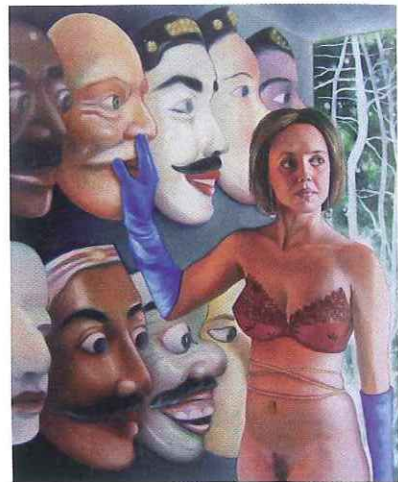
*Pardis*

2008 - Huile sur toile  
180 x 250 cm



# Nazanin Pouyandeh

## Le murmure du réel



*Chut* - 2007 - Huile sur toile - 100 x 80 cm

CONTACTS ET  
EXPOSITION : P. 95

**N**azanin Pouyandeh, fait partie de ce groupe d'une quinzaine de peintres réunis autour de Pat Andrea et que celui-ci appelle «*sa famille*». Il y a Simon PasieKa, Ghasem Hajizadeh, Léopold Rabus, Axel Palhavi, Jean-Philippe Paty, que nous avons déjà présentés ici. On peut les voir actuellement jusqu'au 20 septembre au centre d'Art Contemporain Raymond Farbos de Mont-de-Marsan, après le succès considérable qu'ils ont obtenu au Pulchri

Studio de La Haye, l'an dernier. Une figuration «nouvelle» certes, mais pour laquelle on n'ose employer ce qualificatif tant il est usagé. Une figuration à la fois onirique, narrative, décalée, poétique probablement, avec en commun cette charge d'incertitude, d'attention flottante à l'égard du monde et de l'humanité et l'extrême précision dans l'irréalisme.

Nazanin Pouyandeh parle très bien de son travail et nous publions le court texte qu'elle a écrit et qui dit l'essentiel. *P.S.*

*Tout provient des premières images qui ont été enregistrées dans ma mémoire visuelle : les affiches de cinéma peintes à la main et les grands portraits de propagande sur les façades des immeubles de Téhéran.*

*Dans l'oubli, l'angoisse et l'attente, c'est ainsi que vivent mes personnages, égarés dans des lieux oniriques et illusoires.*

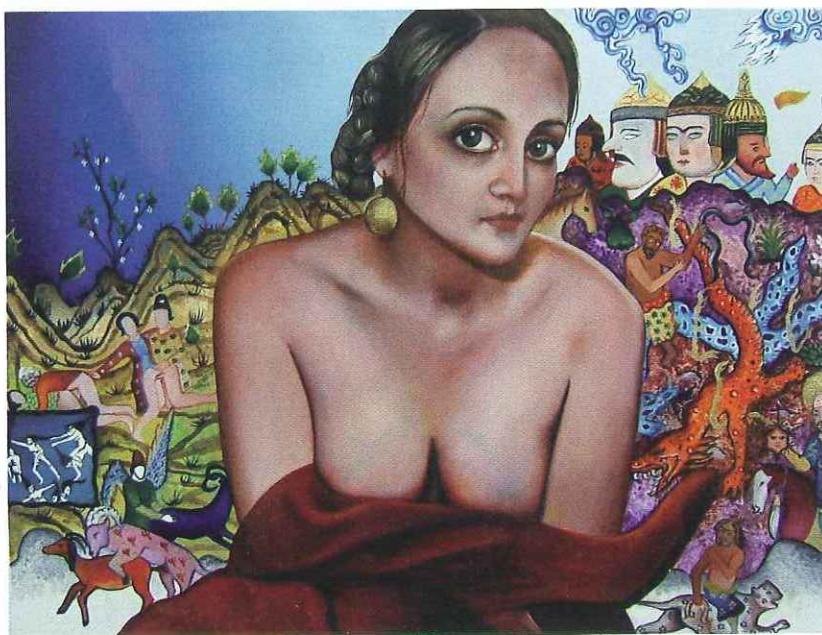
*Mes tableaux sont des scènes de la vie contemporaine, mais des instants et des actions figés et suspendus dans un non-temps éternel.*

*Le souci de l'avant et l'après ne se pose pas, aucune histoire ne se déroule en dehors de l'espace-temps du tableau.*

*Chaque personnage a son vécu et se retrouve confronté aux autres par juxtaposition, c'est la composition plutôt que la situation qui crée les conflits.*

*Ces êtres inquiets sont témoins d'un événement qui n'est pas dévoilé.*

*Je joue constamment avec les associations d'idées spontanées et naïves du spectateur. Je mets en scène des éléments du réel mais ce n'est pas le réel que je cherche à peindre. Il n'en reste qu'un murmure.*



*Lili*  
2008  
Huile sur toile  
45 x 60 cm





*Yassaman  
et Nastaran*  
2008  
Huile sur toile  
162 x 130 cm

Nazanin Pouyandeh est née le 21 septembre 1981 à Téhéran, arrivée en France à l'âge de 18 ans. 2005 : Diplôme de l'École Nationale Supérieure des Beaux-Arts de Paris (Atelier de Pat Andrea). 2007 : Master 2 recherche Arts plastiques - Université Paris I.

**Expositions personnelles :** 2007 : Fonds d'Art moderne et contemporain de Montluçon. 2005 : Galerie Gauche - ENSBA à Paris. 2004 : Galerie des Beaux-Arts (CROUS) à Paris. 2003 : Galerie Gauche - ENSBA à Paris. 2002 : Cité des arts à Paris.

**Expositions collectives :** 2008 : 12<sup>e</sup> prix Antoine Marin à Arcueil, Galerie Victor Saaverdra à Barcelone, « La nouvelle histoire » autour de Pat Andrea - Centre d'art contemporain à Mont de Marsan. 2007 : Galerie Aeroplastics à Bruxelles, Biennale du Salon Jeune Création Européenne - Salon de Montrouge, « La nouvelle histoire » autour de de Pat Andrea - Pulchri Studio à La Haye, Art Amsterdam - Galerie Hors sol, Art Paris - Galerie Claire Gastaud - Clermont-Ferrand. 2006 : Biennale de Jeune Création à Bourges, Salon des jeunes Créateurs (H2O) au Centre Culturel Valéry Larbaud à Vichy, Salon de Montrouge, Galerie Frissiras à Athènes, « Novembre à Vitry » à la Galerie Municipale à Vitry-sur-Seine.

